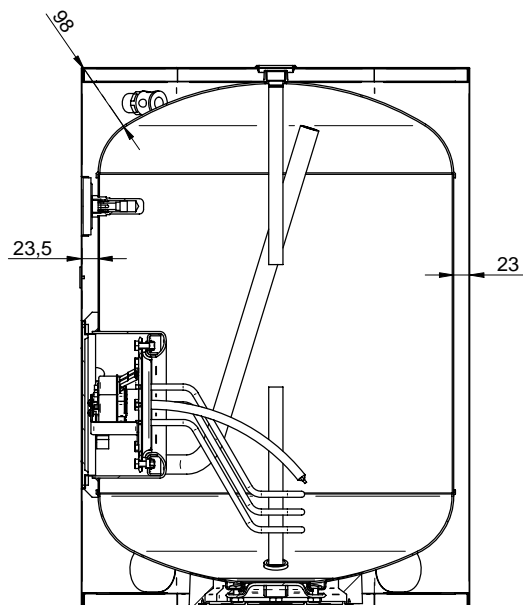
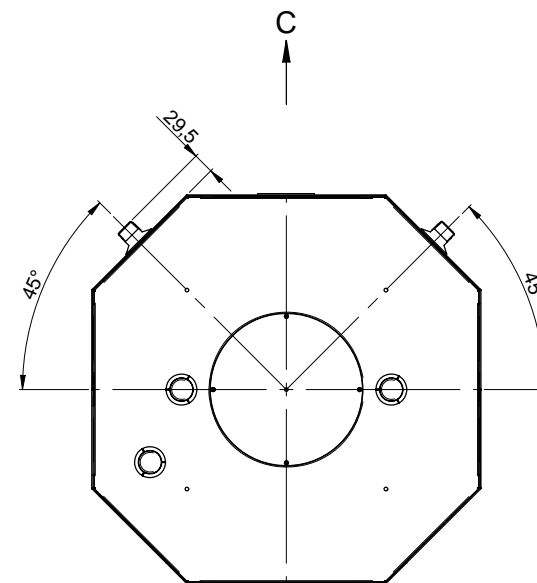
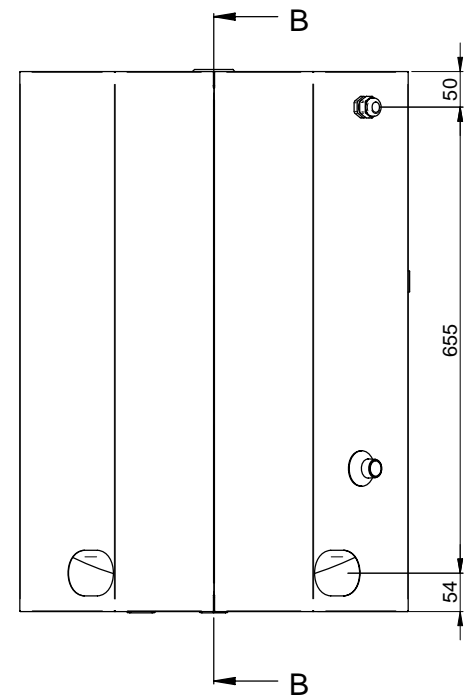
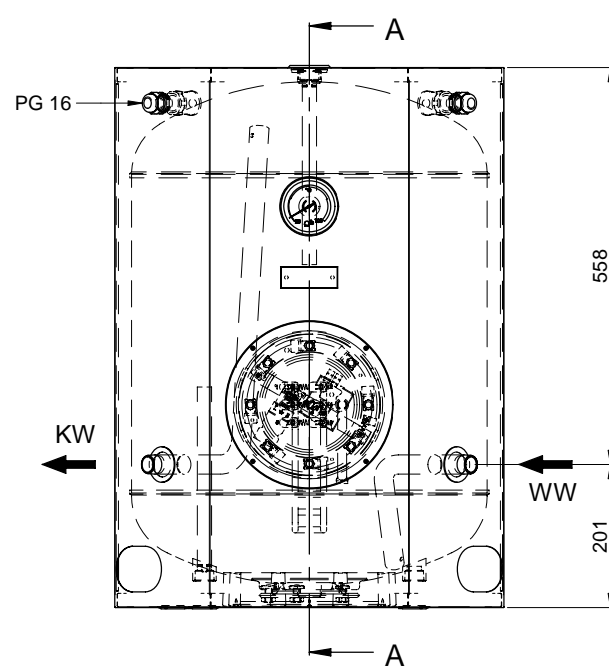


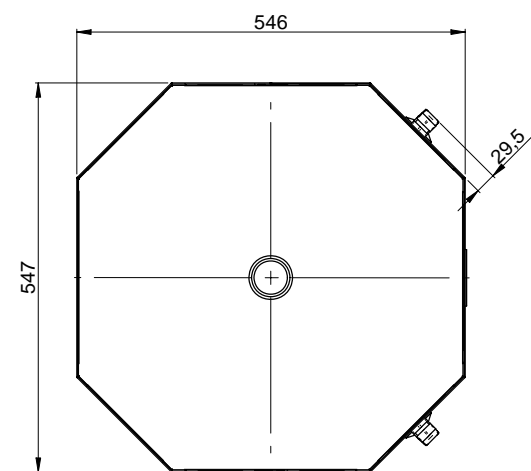
SEZIONE B-B



SEZIONE A-A



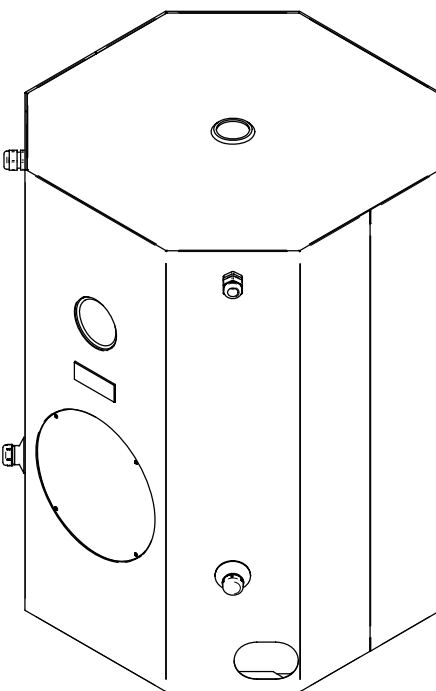
VISTA C



Code	HZL	LEISTUNG [kW]	SPANNUNG [V]
184115	005	1,2	230
184116	001	1,6	230
184117	005	1,2	400/2
184118	002	1,6	400/2
184119	005	2,4	400/2
184120 (*)	--	--	--

CARATTERISTICHE TECNICHE / TECHNISCHE DATEN:
 - CAPACITA' TOTALE / INHALT = 120 l
 - PRESSIONE MAX ESERCIZIO / MAX BETRIEBSÜBERDRUCK = 1,0 MPa (10 bar)
 - TEMPERATURA MAX ESERCIZIO / MAX BETRIEBSTEMPERATUR = 95 °C
 - SMALTATURA A LIQUIDO SECONDO LINEE GUIDA DIN 4753 / KORROSIONSSCHUTZ IN EMAIL (NACH RICHTLINIE DIN 4753)
 - ISOLAMENTO CALDAIA SPESSORE 24 mm REALIZZATO CON POLIURETANO ESPANSO ESENTE DA CFC E HCFC / WÄRMEDÄMMUNG DES INNENKESSELS AUS 24 mm FCKW-FREIEM PU-HARTSCHAUM
 - RIVESTIMENTO ESTERNO IN LAMIERA VERNICIATA ELETTROSTATICAMENTE A POLVERE DI COLORE BIANCO / STAHLBLECHVERSCHALUNG, ELEKTROSTATISCH PULVERBESCHICHTET, WEISS
 - PESO (NETTO - LORDO - TARA) 67 - 3 - 70 kg / GEWICHT (NETTO - BRUTTO - TARA) 67 - 9 - 70 kg

COLLAUDO / ABNAHMEPRÜFUNG:
 - VERIFICA TENUTA SERBATOIO / KONTROLLE DER HALTUNG DES SPEICHERS BEI FÜLLUNG MIT LUFTDRUCK: RIEMPIMENTO SERBATOIO CON ARIA A 6 bar E SUCCESSIVA IMMERSIONE IN ACQUA PER EVIDENZIARE EVENTUALI PERDITE (100%) / VON 6 bar UND ANSCHLIESSENDEM EINTAUCHEN IN WASSER UM EVENTUELL UNDICHTHE STELLEN AUFZUZEIGEN (100%)
 - VERIFICA TENUTA PRODOTTO FINITO / KONTROLLE DER HALTUNG DES ENDPRODUKTS: RIEMPIMENTO SERBATOIO CON ARIA 6 bar E SUCCESSIVAMENTE IMMERSIONE IN ACQUA PER EVIDENZIARE EVENTUALI COMPONENTI MONTATI (100%) / BEI FÜLLUNG DES SPEICHERS MIT LUFTDRUCK VON 6 bar UND ANSCHLIESSENDEM EINTAUCHEN IN WASSER UM EVENTUELL UNDICHTHE STELLEN AN MONTIERTEN TEILEN AUFZUZEIGEN (100%)



KW = Acqua Fredda / Kaltwasser - R 3/4
WW = Acqua Calda / Warmwasser - R 3/4

Typ. E S EU 120 X = SENZA RESISTENZA / OHNE HEIZELEMENT

Tolleranze - UNI ISO 2768/91

Dimensione comprese inferiori		Dimensione comprese superiori		Dimensione comprese approssimative	
mm	inch	mm	inch	mm	inch
0.5 - 3	0.02	3 - 6	±0.1	6 - 30	±0.15
3 - 6	±0.05	6 - 10	±0.1	10 - 50	±0.15
6 - 10	±0.1	10 - 30	±0.15	30 - 120	±0.2
10 - 30	±0.15	30 - 100	±0.2	100 - 200	±0.25
30 - 100	±0.2	100 - 400	±0.3	400 - 1000	±0.35
100 - 400	±0.3	400 - 1000	±0.4	1000 - 2000	±0.5
400 - 1000	±0.4	1000 - 2000	±0.5	2000 - 4000	±0.6

Rev.	Descrizione / Description	Data / Date	Disegnato / Drawn by	Verificato / Checked by
1	17/07/2006	MEZZANINI		
STYLEBOILER S.p.A. S.Maria di Zevio (Verona) ITALIA				
SCHEMA DIMENSIONI E S EU 120 I				
Codice progetto / Basic number: --- Codice / Part. n° / Rev.: E S EU 120 I / A 00 Foglio / Sheet: 1/1				